

# The Custodians

## *Plastic Race*

### 2024 CESP



# The Custodians

## *Plastic Race*

### 2024 CESP

**01. Accedere a CESP App**

**02. Consultare la mappa**

**03. *Navigare le segnalazioni*** p.2

**04. *Funzionalità CESP app*** p.5

**05. Creare una segnalazione**

**06. *Creare una segnalazione sul momento*** p.8

**07. *Creare una segnalazione a posteriori*** p.8

# Installare l'app CESP da Apple Store o Play Store:

fig.1 Installare l'app CESP da Apple Store o Play Store

fig.2 Si può accedere o cambiare account in qualsiasi momento dalla schermata della mappa, cliccando sull'icona dell'omino in alto a sinistra (vedi Funzionalità CESP App).

Download IOS: <https://apps.apple.com/us/app/cesp/id6446498068>

Download Android: <https://play.google.com/store/apps/details?id=com.ettsolutions.mustv2.Earth-SolutionPlatform&pli=1>

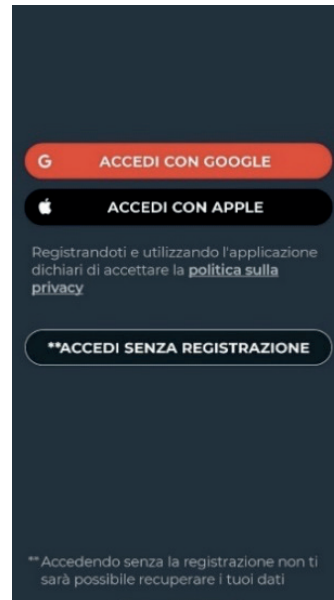


fig.1



fig.2

## Navigare le segnalazioni

fig.3 Scorrere la mappa sui diversi territori fino a incontrare il luogo di interesse  
Zoommare fino a ottenere una visualizzazione chiara del territorio  
cliccare sul bottone "Cerca in questa zona" quando appare

Se presenti, compariranno le segnalazioni indicate da dei punti sulla mappa.

fig.4 I colori dei punti indicano lo stato della segnalazione: il punto appare

**Bianco:** se rappresenta un gruppo di segnalazioni. Il numero soprastante indica il numero di segnalazioni presenti alla medesima area

**Rosso:** se la segnalazione è stata appena fatta ma non è ancora oggetto di ulteriori azioni

**Giallo:** se la segnalazione è stata assegnata ad una squadra incaricata di risolverla

**Blu:** se i rifiuti nella segnalazione sono stati raccolti in sacchi e depositati nello stesso luogo

**Verde:** se i sacchi contenenti i rifiuti sono stati correttamente rimossi dalla società di gestione dei rifiuti. Ovvero, se il problema è stato risolto!

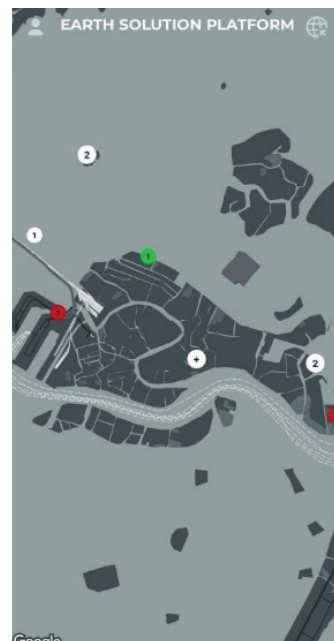


fig.3



fig.4

# Navigare le segnalazioni

fig.5. Zoomare ulteriormente la mappa per ottenere una separazione più chiara delle segnalazioni, oppure cliccare sul punto per ottenere un ingrandimento territoriale delle segnalazioni o l'elenco delle segnalazioni nelle vicinanze.

Dall'elenco è possibile visualizzare l'anteprima della segnalazione in foto.

Dall'elenco si può aprire ogni segnalazione per visionarne i dettagli.

fig.6. Cliccando sulla segnalazione si aprirà dunque una finestra pop-up che mostra:

1. Una o più foto identificative
2. Numero identificativo
3. Data e orario in cui è stata emessa
4. Località della segnalazione
5. Tipo di problematica ambientale

Dal pop-up della segnalazione è possibile usufruire della **funzionalità mappa** (vedi funzionalità mappa):

Cliccando sul puntatore verrà in automatico aperta la mappa del proprio smartphone con le indicazioni dalla propria posizione per raggiungere la segnalazione in oggetto

6. Funzione: "Chiudi segnalazione"

Cliccando sul pulsante "Chiudi segnalazione" sarà possibile segnare la fine dell'intervento di pulizia (vedi Chiusura di una segnalazione)

## Legenda

- 1a. Omino
- 1b. Mappamondo
- 1c. Omino e triangolo d'allarme
- 1d. Puntatore allarmato
- 1e. Orologio allarmato
- 1f. Segnaposto
- 1g. Pulsante "+"

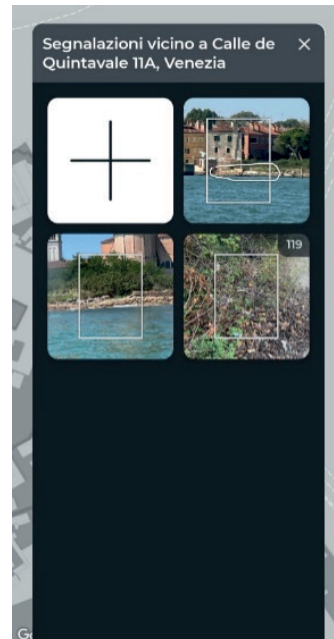


fig.5

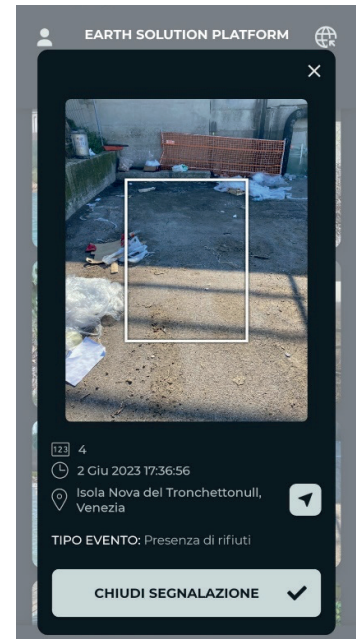


fig.6

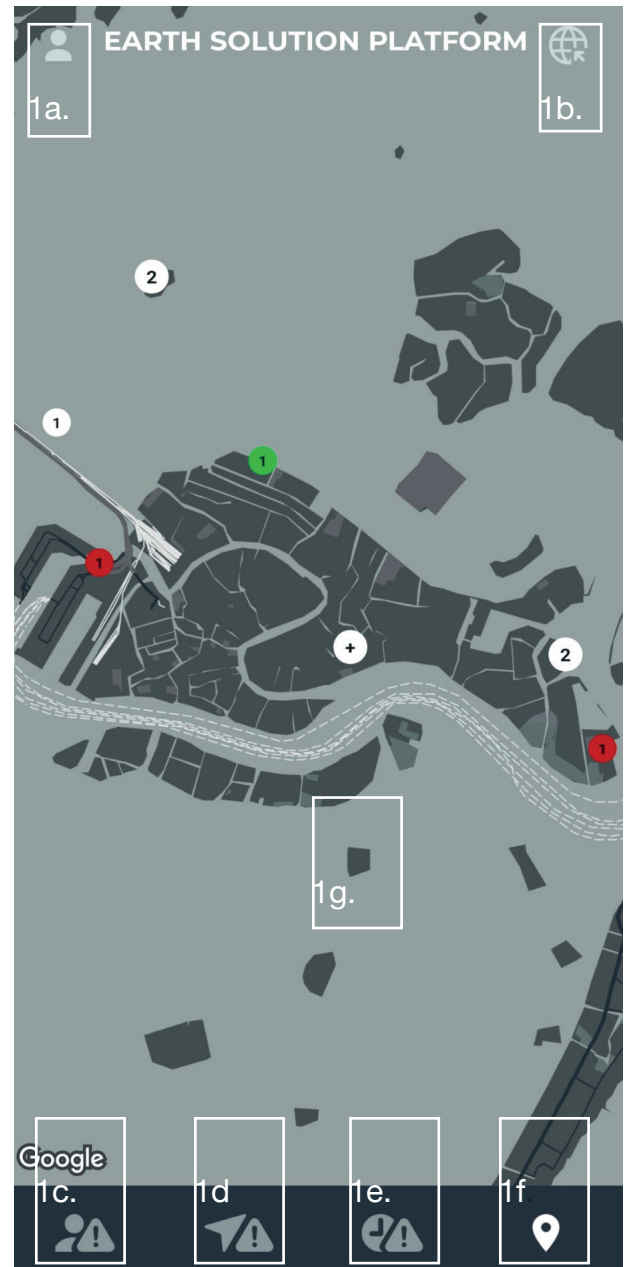
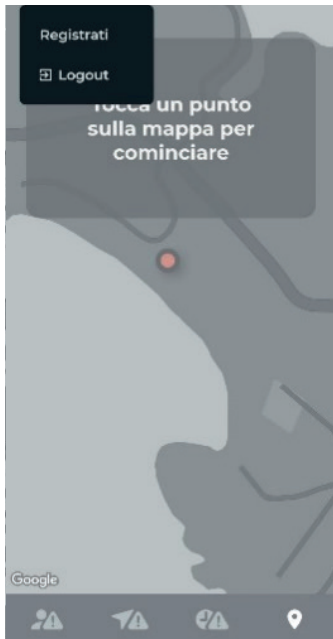
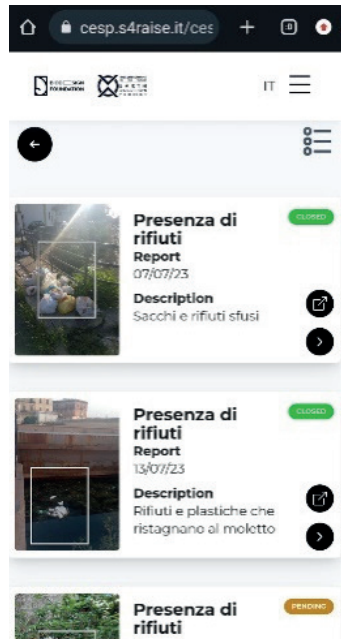


fig.7

# Navigare le segnalazioni



1a.



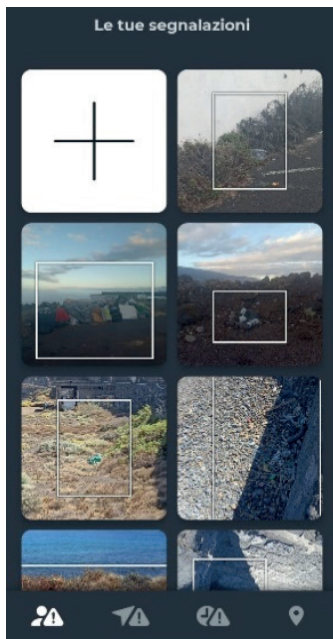
1b.

## 1a. Omino

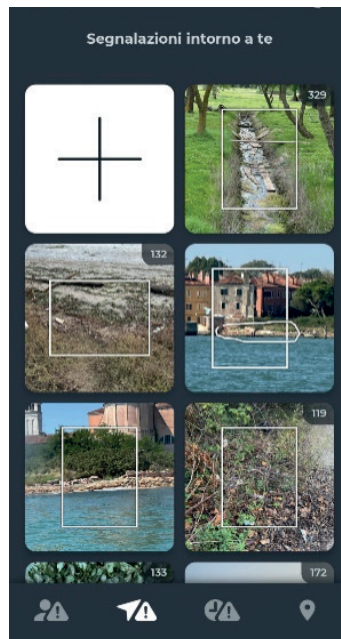
Eliminazione o Logout account utente

## 1b. Mappamondo

Aprire la versione web della piattaforma CESP



1c.



1d.

## 1c. Omino e triangolo d'allarme

Le mie segnalazioni.

Tramite questa funzione è possibile visualizzare le proprie segnalazioni effettuate e le relative informazioni (vedi Navigazione Segnalazioni dal punto elenco)

## 1d. Puntatore allarmato

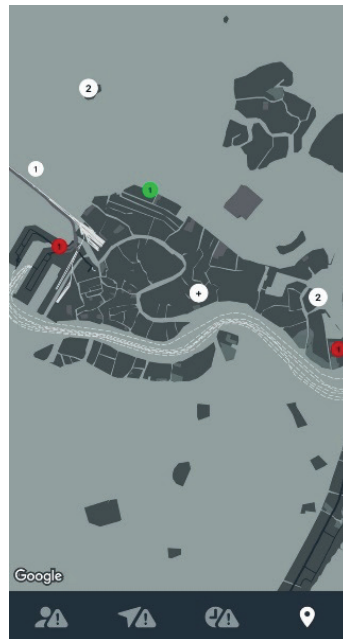
Segnalazioni intorno a te

Cliccando sull'icona è possibile verificare la presenza di segnalazioni nelle tue vicinanze

# Navigare le segnalazioni



1e.



1f.

## 1e. Orologio allarmato

Segnalazioni recenti

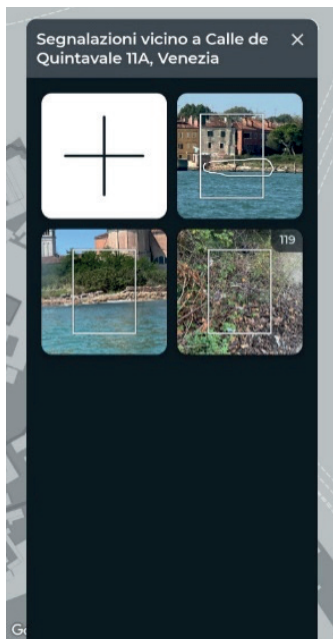
Cliccando sull'icona è possibile visualizzare le segnalazioni aggiunte di recente e le relative informazioni (vedi Navigazione Segnalazioni dal punto elenco)

*N.B. Le segnalazioni vengono presentate indistintamente dal luogo in cui sono state localizzate*

## 1f. Segnaposto

Mappa

Cliccando sul segnaposto si torna alla visualizzazioni di apertura della mappa con le segnalazioni.



1g.

## 1g. Pulsante “+”

Permette di creare una nuova segnalazione (vedi creare una segnalazione)

# Creare una segnalazione

Davanti a situazioni di dispersione di rifiuti in natura o di degrado ambientale è doveroso creare una segnalazione affinché venga presa in carico e risolta.

*Tale operazione può essere svolta al momento dell'avvistamento, o a posteriori.*

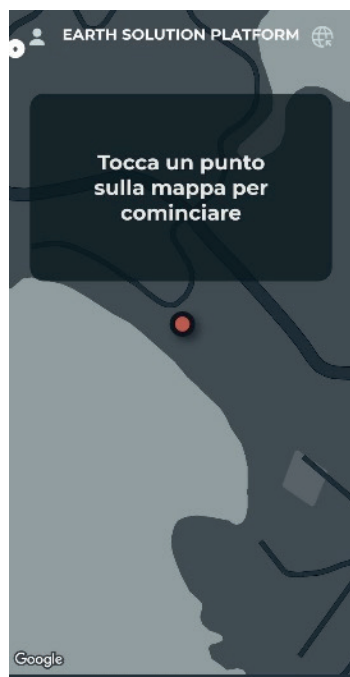


fig.8

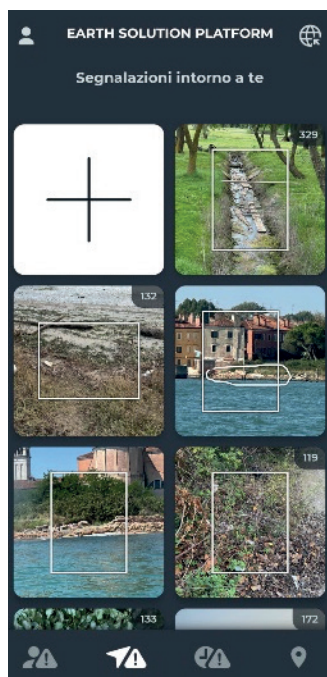


fig.9

## Creare una segnalazione sul momento

Aprire l'applicazione

fig.8 Il **punto rosso** contornato di nero senza alcun numero soprastante indica **la vostra posizione**

Cliccare sopra quel punto

All'aprirsi della finestra pop-p intitolata "segnalazioni vicino a te"

cliccare sul pulsante con il + fig.9 cosicché si apra il procedimento per cominciare la segnalazione.

## Creare una segnalazione a posteriori

Avendo cura di aver le informazioni necessarie:

1. foto della situazione che si vuole segnalare
2. indirizzo di localizzazione della situazione
3. entità dell'intervento richiesto per affrontare la situazione

Aprire la visualizzazione della mappa (vedi Funzionalità del segnaposto)

Ingrandire la mappa nel punto in cui si desidera inserire la segnalazione

4. Se sono presenti altre segnalazioni

Cliccare per aprire l'elenco (vedi Navigare le segnalazioni)

Controllare che tra esse non ci sia anche la situazione che si vuole inserire

5. Se non sono presenti altre segnalazioni

Cliccare sul punto in cui si desidera inserire la segnalazione

Cliccare su punto con il simbolo del +

Che sia sul momento o a posteriori, una volta cliccato il pulsante con il +, si può procedere a inserire le informazioni: *Foto a campo largo, Tipo di Evento, Descrizione, Riepilogo*, fino alla conferma.

# Creare una segnalazione



## FOTO A CAMPO LARGO:

All'aprirsi della funzionalità fotocamera, cliccare sull'icona della macchina fotografica.

**Scattare una foto** della problematica ambientale che si vuole segnalare o caricare una foto dalla propria galleria.

1. Se soddisfatti della foto, cliccare sulla spunta in basso a destra o sul tasto "ok"
2. Se insoddisfatti dell'immagine catturata, cliccare sulla "X" o "Riprova" in basso a sinistra per scattare un'altra foto.

**Modificare la foto** tramite le funzionalità dell'app per disegnare per evidenziare i dettagli che si vogliono evidenziare:

3. Cliccare sull'icona del quadrato per attivare la funzionalità del rettangolo da spostare a piacimento sulla foto per evidenziare l'area su cui porre attenzione
4. Cliccare sull'icona della matita per attivare la funzionalità di disegno per evidenziare l'area su cui porre attenzione
5. Cliccare sulle freccette concentriche per resettare le modifiche apportate alla foto
6. Cliccare su "Elimina" per scartare la foto elaborata e scattarne un'altra
7. Cliccare su "Salva" per salvare le modifiche alla foto e procedere alla fase successiva

Se necessario usare il pulsante con l'icona della fotocamera per aggiugnere ulteriori foto seguendo la medesima procedura



# Creare una segnalazione

TIPO EVENTO  
Di che tipo di evento si tratta?

- Presenza di rifiuti
- Rifiuti in plastica
- Scarico idrico anomalo
- Colorazioni anomale
- Altro

fig.11

DESCRIVI L'EVENTO  
Descrivi l'evento che stai segnalando

Descrizione evento \*

Presenza di rifiuti di plastica e ingombranti (dimensioni importanti evidenziate nella foto) sul bordo strada.  
Pericolo per via della viabilità delle macchine.

\* Campo obbligatorio

fig.12

RIEPILOGO  
Controlla i dati prima di proseguire

Foto a campo largo

Tipo evento

Presenza di rifiuti

Descrizione evento

Presenza di rifiuti sulla spiaggia (dimensioni importanti evidenziate nella foto).  
Accesso alla spiaggia tramite un sentiero sterrato percorribile solo a piedi. Terreno pendente per cui pericolo di scivolare.

fig.13

## fig.11 **TIPO DI EVENTO**

Selezionare le opzioni che rispecchiano la situazione che si sta segnalando:

- Presenza di rifiuti
- Rifiuti in plastica
- Scarico idrico anomalo
- Colorazioni anomale
- Altro

## fig.12 **DESCRIVI L'EVENTO**

Inserire nella casella di testo una descrizione della situazione riscontrata evidenziando in particolare:

*Presenza di rifiuti speciali, difficoltà di accessibilità, pericoli riscontrabili, e qualsiasi altra informazione ritenuta importante*

## fig.13 **RIEPILOGO**

Verificare la correttezza delle informazioni riassuntive

Confermare la segnalazione con il pulsante in centro alla schermata "salva segnalazione"